

Mit Bus und Bahn
einfach und günstig
unterwegs

**Persönlichen
Fahrplan mit
Fahrplanscheck
(siehe Einklappseite)
anfordern!**

Mobil in der Region vor Wien

Stand: November 2016





Das VOR-Tarifsystem

Einfach von A nach B

Einfach. Start und Ziel nennen, schon erhalten Sie die Preise für alle verfügbaren Tickets.

Fair. Der Preis für Ihr Ticket errechnet sich automatisch aus den optimalen, im Fahrplan angebotenen Strecken.

Flexibel. Mit einer Wochen-, Monats- oder Jahreskarte können Sie neben Ihrer Stammstrecke auch zusätzliche Linien bzw. Linienabschnitte in Ihrem persönlichen Netz nutzen. Durch die Eingabe eines Zwischenzieles können Sie Ihr Netz individuell gestalten.

Bewährt. Die neuen VOR-Tickets erhalten Sie wie gewohnt bei Ihren bisherigen Verkaufsstellen: in vielen Verkehrsmitteln, am Schalter, online, am Automat und neu im VOR-Online-Ticket-Shop auf shop.vor.at.

Berechnung von Preisen und dem persönlichen Netz

Die Berechnung der Preise erfolgt automatisch durch die Verkaufsgeräte und die VOR-Preisankunft auf www.vor.at.



Bei Fahrten von bzw. nach Wien

Wenn bereits ein Fahrausweis für Wien vorhanden ist, wählen Sie beim Ticketkauf als Start bzw. Ziel bitte „Wien Kernzonengrenze“.

Einzel- und Tageskarten

Für die Strecke von A nach B wird automatisch ein Ticketpreis verrechnet. Mit diesem Ticket dürfen alle Routen befahren werden, die für die gewünschte Fahrt angeboten werden.

Einzelkarten sind gültig für eine Fahrt auf der aufgedruckten Strecke (ohne Fahrtunterbrechungen und unnötige Umwegfahrten). Das Umsteigen ist jedoch möglich.

Tageskarten sind gültig für beliebig viele Fahrten auf der Strecke und an dem Tag, der auf der Karte aufgedruckt ist (keine unnötigen Umwegfahrten). Umsteigen und Fahrtunterbrechungen sind möglich.

Folgende Varianten der Einzel- und Tageskarte können ausgewählt werden:

- Einzelfahrt/Tageskarte Vollpreis
- Einzelfahrt/Tageskarte Kind: gültig für Kinder von 6 – 15 Jahren (bis 1 Tag vor dem 15. Geburtstag). Kinder unter 6 Jahren fahren im VOR gratis.
- Einzelfahrt/Tageskarte SeniorInnen: gültig für Personen ab dem 62. Geburtstag, in der Region nur in Verbindung mit der ÖBB Vorteils card oder ÖBB Österreich card Senior.
- Einzelfahrt/Tageskarte Menschen mit Behinderung, Menschen mit Blindheit und Schwerkriegsbeschädigte mit entsprechendem Ausweis.
- Einzelfahrt/Tageskarte Hunde



Entwertung von Vorverkaufstickets

Durch den Wegfall der starren Zonen ist im neuen VOR-Tarifsystem die Nutzung von Vorverkaufsfahrscheinern oder Streifenkarten in der Region nicht mehr möglich. Die Entwerter an den Bahnhöfen in der Region werden abgebaut.

Dadurch entfällt auch die Möglichkeit, Vorverkaufstickets für Wien außerhalb Wiens zu entwerfen. Sowohl Einzelfahrscheine wie auch Tageskarten sind für die durchgehende Fahrt Region - Wien inkl. Kernzone bei Automaten und im personenbedienten Verkauf (Personenkasse und BuslenkerInnen) erhältlich.

Zeitkarten

Die VOR-Preisauskunft berechnet einen Ticketpreis für die gewählte Strecke und zeigt zudem das dazugehörige „Persönliche Netz“ an. Das Ticket berechtigt zur Nutzung aller Verbundlinien in diesem Geltungsbereich.

Für Strecken nach/von/über Wien wählen Sie eine der folgenden Möglichkeiten:

- **Wien Kernzone:** Alle Öffentlichen Verkehrsmittel in Wien ausgenommen CAT, Flughafen-Schnellverkehre, Westbahn und touristische Angebote (z.B. Ringtram)
- **Wien Regionalverkehr:** Alle Züge der ÖBB, der Raaberbahn und der Wiener Lokalbahnen (im Streckenabschnitt Vösendorf-Siebenhirten bis Wien Matzleinsdorfer Platz) sowie Regionalbuslinien (Liniennummer mindestens 3-stellig), ausgenommen CAT, Flughafen-Schnellverkehre und touristische Angebote
- **Ohne Öffis in Wien:** Für Wien-Durchfahrer, wenn ein Ticket für Wien (z.B. Jahreskarte) schon vorhanden ist

Wochen- und Monatskarten sind übertragbar (ausgenommen im VOR-Online-Ticketshop gekaufte Tickets) und können von beliebig vielen Personen abwechselnd benützt werden.

Wochenkarten: gültig im persönlichen Netz der aufgedruckten Strecke für eine Kalenderwoche und am darauffolgenden Montag bis 9.00 Uhr.

Monatskarten: gültig im persönlichen Netz der aufgedruckten Strecke für einen Kalendermonat und darüber hinaus bis einschließlich 2. des Folgemonats.

Jahreskarten: gültig im persönlichen Netz der aufgedruckten Strecke in dem auf der Karte ersichtlichen Gültigkeitszeitraum (1 Jahr). Gültigkeitsbeginn der Jahreskarte ist mit jedem Monatsersten möglich. Jahreskarten sind nicht übertragbar.



Weitere Infos finden Sie im VOR-Jahreskarten-Folder oder auf www.vor.at.

Hier erhalten Sie Ihr Ticket

	VOR-ServiceCenter im Wiener Westbahnhof	VOR-Online-Ticketshop	LenkerInnen (Regionalbus)	Ticketautomaten (ÖBB)	Bahnhöfe (ÖBB)	Online Ticketshop (ÖBB)	Info- u. Ticketstellen & Kundenzentrum (Wiener Linien)	Online Ticketshop (Wiener Linien)	Ticketautomaten (Wiener Linien)	Ticketautomaten (Wiener Lokalbahnen)	Kundenservicestellen (Wiener Lokalbahnen)	In den Verkehrsmitteln (NOVOG)	Bahnhöfe (Raaberbahn)	Ticketautomaten (Raaberbahn)
Regionstickets														
Einzelfahrt Vollpreis	✓	✓	✓	✓	✓	✓	✓	✓	✓	✓	✓	✓	✓	✓
Einzelfahrt Kind	✓	✓	✓	✓	✓	✓	✓	✓	✓	✓	✓	✓	✓	✓
Einzelfahrt SeniorInnen	✓	✓	✓	✓	✓	✓	✓	✓	✓	✓	✓	✓	✓	✓
Einzelfahrt Menschen mit Behinderung / Blindheit	✓	✓	✓	✓	✓	✓	✓	✓	✓	✓	✓	✓	✓	✓
Einzelfahrt Schwerekriegsbeschädigte	✓	✓	✓	✓	✓	✓	✓	✓	✓	✓	✓	✓	✓	✓
Einzelfahrt Hunde	✓	✓	✓	✓	✓	✓	✓	✓	✓	✓	✓	✓	✓	✓
Tageskarten														
Tageskarte Vollpreis	✓	✓	✓	✓	✓	✓	✓	✓	✓	✓	✓	✓	✓	✓
Tageskarte Kind	✓	✓	✓	✓	✓	✓	✓	✓	✓	✓	✓	✓	✓	✓
Tageskarte SeniorInnen	✓	✓	✓	✓	✓	✓	✓	✓	✓	✓	✓	✓	✓	✓
Tageskarte Menschen mit Behinderung / Blindheit	✓	✓	✓	✓	✓	✓	✓	✓	✓	✓	✓	✓	✓	✓
Tageskarte Schwerekriegsbeschädigte	✓	✓	✓	✓	✓	✓	✓	✓	✓	✓	✓	✓	✓	✓
Tageskarte Hunde	✓	✓	✓	✓	✓	✓	✓	✓	✓	✓	✓	✓	✓	✓
Wochenkarten														
Wochenkarten	✓	✓	✓	✓	✓	✓	✓	✓	✓	✓	✓	✓	✓	✓
Monatskarten														
Monatskarten	✓	✓	✓	✓	✓	✓	✓	✓	✓	✓	✓	✓	✓	✓
Monatskarten für Studierende	✓	✓	✓	✓	✓	✓			✓	✓	✓	✓	✓	✓
Jahreskarten														
Jahreskarten	3/✓				3/✓	✓	4/✓		3/✓	3/✓				
Jugendtickets														
Jugendticket € 19,60	✓	✓			✓	✓	✓	✓						
Top-Jugendticket € 60	✓	✓			✓	✓	✓	✓						
Tickets für Wien														
	✓	✓	✓	✓	✓	✓	✓	✓	✓	✓	✓	✓	✓	✓

- 1) nur nach/von/über Wien
- 2) nur von Wien ausgehend
- 3) nur f. Region sowie Kombination mit Wien
- 4) nur für Wien

Jugendtickets

Jugendtickets können von Schülerinnen und Schülern einer Schule mit Öffentlichkeitsrecht, Lehrlingen, AbsolventInnen des freiwilligen Sozial- bzw. Umweltschutzjahres sowie PolizeischülerInnen unter 24 Jahren, deren Schule, Lehrstelle und/oder Wohnsitz in Wien, Niederösterreich oder dem Burgenland liegt, genutzt werden.

→ *Die Jugendtickets sind nicht übertragbar und nur in Verbindung mit einem gültigen Schüler-, Berufsschul- oder Lehrlingsausweis gültig.*

Das Top-Jugendticket

Das Top-Jugendticket um € 60,00 gilt für beliebig viele Fahrten mit allen Verbundlinien in Wien, Niederösterreich und dem Burgenland an allen Tagen - auch in den Ferien.

Das Jugendticket

Das Jugendticket um € 19,60 ist für den Weg zur Schule, Lehr- oder Dienststelle an Schultagen bzw. für Lehrlinge an allen Tagen gültig.

Wo bekommt man den Ausweis?

Schülersausweise werden von den Schulen ausgestellt. Lehrlinge erhalten den Ausweis in der Berufsschule, bei der Wirtschaftskammer NÖ oder der Arbeiterkammer BGLD. AbsolventInnen des freiwilligen Sozial- bzw. Umweltschutzjahres sowie PolizeischülerInnen bekommen den Ausweis direkt beim VOR.

Wo gilt das Ticket?

Auf allen Bus- und Bahnlinien in Wien, NÖ und BGLD. Ausnahmen siehe www.vor.at.

Jugendtickets sind hier erhältlich

- Postfilialen und vielen Post Partnern in NÖ und BGLD
- VOR-ServiceCenter in der BahnhofCity Wien West
- Vorverkaufsstellen und Automaten der Wiener Linien
- Teilnehmenden Trafiken in Wien

Online (Tickets gegen Verlust gesichert):

- VOR-Ticketshop: shop.vor.at
- Ticketshop der Wiener Linien: shop.wienerlinien.at
- Ticketshop der ÖBB: tickets.oebb.at



Weitere Infos zu den Jugendtickets finden Sie im Jugendticket-Folder sowie auf www.vor.at.

HochschülerInnen

In der Region gibt es für Studierende bis 26 Jahre in Verbindung mit der ÖBB Vorteils card bzw. ÖBB Österreich card Jugend und einem Studierendenausweis ermäßigte Monatskarten.

Darüber hinaus werden in Niederösterreich und dem Burgenland Fahrtkostenförderungen gewährt. Mehr Information erhalten Sie telefonisch unter: Niederösterreich: 02742/9005-9005
Burgenland: 057-600-2862

In Wien gibt es für Studierende bis 26 Jahre attraktive Angebote während des Semesters und in den Ferien:

Tickets für Studierende in Wien

Semesterticket (mit Hauptwohnsitz in Wien)	€ 75,00
Semesterticket (mit Hauptwohnsitz nicht in Wien)	€ 150,00
Ferien-Monatskarte (Juli und August)	je € 29,50

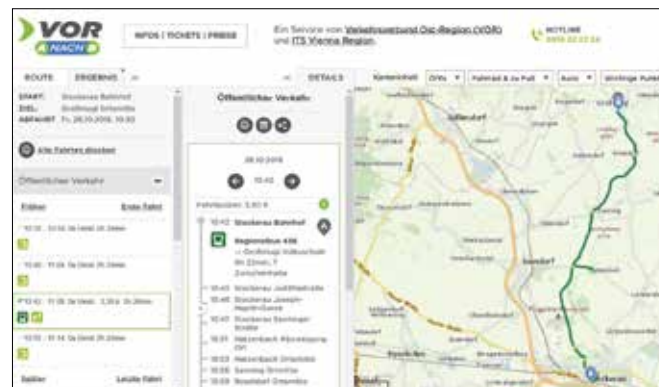
Für den Kauf der Tickets ist eine Inskriptionsbestätigung bzw. ein gültiger Studierendenausweis erforderlich.

So kommen Sie am Besten von A nach B

Damit Sie Ihre Reise mit Bus und Bahn optimal planen können, bieten wir Ihnen zahlreiche Möglichkeiten, sich über Fahrpläne, Routen und Verbindungen zu informieren.

Der VOR | AnachB-Routenplaner – anachb.vor.at

Mit dem kostenlosen VOR | AnachB-Routenplaner auf anachb.vor.at können Routen für Öffentliche Verkehrsmittel, Fahrrad, zu Fuß oder mit dem Auto berechnet und miteinander kombiniert werden und das für ganz Österreich! Das neue System ist einfach zu bedienen und dank der eingebetteten Kartenansicht äußerst übersichtlich.



Zusätzlich stehen folgende kostenlose Services zur

Verfügung:

- **Linienfahrplan** – detaillierter Fahrplan einzelner Linien.
- **Schienenfahrplan** – detaillierter Fahrplan einzelner Bahnlinien.
- **Linienfahrplan A nach B** – detaillierter Fahrplan für eine definierten Strecke. Hier werden nur Direktverbindungen berücksichtigt.
- **Haltestellenaushang** – detaillierter Fahrplan für eine gewünschte Haltestelle.
- **Persönlicher Fahrplan** – Übersicht aller Fahrtmöglichkeiten von A nach B innerhalb eines bestimmten Zeitfensters.

TIPP

Mit dem Fahrplanscheck auf der Rückseite dieser Broschüre erhalten Sie den Fahrplan für Ihre gewünschte Strecke per Post oder Mail.

Die VOR | AnachB-App

Der kostenlose, österreichweite Routenplaner für Öffis, Fahrrad, zu Fuß und Auto als App für Android, iOS und Windows Phone. Mit der VOR | AnachB-App hat man alle Verbindungen auch unterwegs immer bei der Hand.



Die VOR-Hotline – 0810 22 23 24

Alle Infos zu Fahrplan, Tickets und Preisen erhalten Sie auch unter 0810 22 23 24. Wir freuen uns über Ihren Anruf an Werktagen Mo – Fr von 7 – 20 Uhr und Sa von 7 – 14 Uhr.

Das VOR-ServiceCenter

Persönliche Beratung zur Mobilität in der Ostregion erhalten Sie in unserem ServiceCenter in der BahnhofCity Wien West. Öffnungszeiten an Werktagen: Mo – Fr von 8 – 18 Uhr.

Fahren ohne Fahrausweis

Wer ohne gültigen Fahrausweis mit den Öffis unterwegs ist, verhält sich gegenüber zahlenden Fahrgästen nicht fair. Die Kontrollorgane des Verkehrsverbundes und der Verkehrsunternehmen müssen die Tarifbestimmungen jedermann gegenüber in gleicher Weise anwenden und sind dadurch angehalten, eine Mehrgebühr von bis zu € 140,- einzuheben. Bitte beachten Sie, dass auch von SchülerInnen und Lehrlingen ein gültiger Fahrausweis (Jugendticket) sowie ein gültiger Schüler- bzw. Lehrlingsausweis stets mitzuführen sind und andernfalls der gewöhnliche Fahrpreis oder die Mehrgebühr zu entrichten ist. Ersparen Sie sich Geld und Ärger und fahren Sie nur mit gültigem Ticket.

Park+Ride – Einfach umsteigen

Park+Ride ist das optimale System für alle, die bequem und stressfrei Bus und Bahn nutzen wollen, aber auch nicht ganz auf den PKW verzichten können. Park+Ride-Plätze befinden sich zumeist entlang der Bahnlinien.

In Niederösterreich und dem Burgenland ist die Nutzung der 40.000 Park+Ride-Stellplätze für Fahrgäste von Öffentlichen Verkehrsmitteln kostenlos. In Wien wird derzeit bei den meisten Anlagen eine Gebühr von € 3,40 pro Tag eingehoben. BesitzerInnen einer Zeitkarte für die Öffis erhalten einen ermäßigten Tarif.

Park+Ride-Anlagen in Ihrer Region

Bisamberg	Korneuburg
Langenzersdorf	Leobendorf – Burg Kreuzenstein
Spillern	Stockerau

→ Nähere Infos: www.vor.at oder unter **0810 22 23 24**

Fahrrad im VOR

In gekennzeichneten Zügen der ÖBB sowie in speziellen Bussen („Radtrampler“) in der Wachau und im Mostviertel fährt Ihr Fahrrad gegen einen geringen Aufpreis mit. In Wien ist die Fahrradmitnahme in der U-Bahn außerhalb der Hauptverkehrszeiten gratis. Auf der S-Bahn kann Ihr Rad in Wien mit einer VOR-Jahreskarte, die Wien inkludiert, kostenlos transportiert werden.

Bike+Ride-Anlagen in Ihrer Region

Bisamberg	Korneuburg
Langenzersdorf	Leobendorf – Burg Kreuzenstein
Spillern	Stockerau

→ Weitere Infos finden Sie im **Folder „Fahrrad im VOR“** oder auf www.vor.at.

Leihräder

Um das Fahrrad mit den Öffis zu kombinieren, braucht man vielerorts nicht einmal ein eigenes Rad. Mit Citybike in Wien und nextbike in NÖ und BGLD stehen flächendeckende und kostengünstige Leihradssysteme zur Verfügung. Egal ob Sie pendeln, einen Ausflug planen oder einfach nur schnelle Erledigungen tätigen möchten, die nextbikes sind nach einer einmaligen Registrierung einfach unter +43 2742 229901 oder über die nextbike-App auszuleihen.

Vergünstigungen gibt es mit einer VOR-Jahreskarte, ÖBB Vorteilscard, NÖ-Card oder Burgenland Card. Detaillierte Infos finden Sie auch auf www.nextbike.at.

E-Mobilität / E-Bikes

Von April bis Ende Oktober können E-Bikes ausgeliehen werden. Dabei zählt nicht die sportliche Herausforderung, im Vordergrund steht viel mehr das Vergnügen. Ein elektrischer Zusatzantrieb unterstützt die menschliche Tretkraft und erleichtert dadurch das Radeln – mehr Genuss und weniger Anstrengung ist das Motto. Bei einem der zahlreichen Heurigenlokale auf den Radrouten der Region kann ein kleiner Zwischenstopp eingelegt werden, wo sich E-Biker bei einem guten Glas Wein oder Traubensaft erholen und entspannen können.



Verleihstelle:

Best Western Hotel Drei Königshof Stockerau
Hauptstraße 29-31, 2000 Stockerau
Tel.: 02266/62788-0
E-Mail: office@dreikoenigshof.at
Öffnungszeiten: Mo - So von 10 bis 18 Uhr

ISTmobil

In den Gemeinden in der Region vor Wien stellt das ISTmobil eine sinnvolle und attraktive Ergänzung zum bestehenden Öffentlichen Verkehrsangebot außerhalb der Betriebszeiten von Bus oder Bahn dar. Fahrten werden von/zu jedem beliebigen Sammelhaltepunkt innerhalb des gesamten Bedienungsgebietes durchgeführt.

Das ISTmobil bestellen Sie einfach per Telefon oder über den mobilCard Online-Kundenzugang. Die Fahrten können bis zu einer Woche im Voraus bestellt werden.

ISTmobil in Ihrer Gemeinde

Gemeinden	Bisamberg, Enzersfeld, Ernstbrunn, Gerasdorf, Großmugl, Großrußbach, Hagenbrunn, Harmannsdorf, Hausleiten, Korneuburg, Leitzersdorf, Leobendorf, Niederhollabrunn, Niederleis, Rußbach, Sierndorf, Spillern, Stetten, Stockerau
Bahnhöfe	Absdorf-Hippersdorf, Großweikersdorf, Ladendorf, Mistelbach, Niederkreuzstetten, Schleimbach, Tulln, Wien Strebersdorf
Haltestellen der Wiener Linien	Leopoldau, Strebersdorf, Stammersdorf, Rußbergstraße



Bestellhotline: 0123 500 44 11



Detaillierte Information zum ISTmobil finden Sie auf www.istmobil.at

Mobilitätsmanagement Weinviertel

Mit den Regionalen Mobilitätsmanagements der NÖ.Regional GmbH stehen den Gemeinden und Kleinregionen in Niederösterreich kompetente Anlaufstellen für alle Mobilitätsfragen kostenlos zur Verfügung. Dabei werden folgende Ziele verfolgt:

- Information über das bestehende Verkehrsangebot, Verkehrsberatung
- Bewusstseinsbildung für alle klimafreundlichen Mobilitätsarten
- Aufzeigen von umweltverträglichen, innovativen Mobilitätslösungen und -alternativen
- Entwicklung und Umsetzung von regionsspezifischen Mobilitätsprojekten



Weitere Infos: www.noeregional.at/mobilitaet

noe regional
Die Kraft der Gemeinsamkeit



Das Mobilitätsmanagement der NÖ.Regional.GmbH wird aus Mitteln des Europäischen Fonds für regionale Entwicklung kofinanziert.

Freizeitvergnügen in der Region vor Wien

Eine Radpartie, eine Wanderung über den Bisamberg, einen Heurigenbesuch, eine Kellergassenführung, das mittelalterliche Ambiente der Burg Kreuzenstein, die **Adlerwarte Kreuzenstein** mit den beeindruckenden Höhenflügen der Greifvögel, das weltgrößte Austernriff – all diese Dinge können Sie in der Region vor Wien erleben.

Den sportlichen Gästen steht die **Weinviertel Donau Radtour** mit ihren 53 km durch die beiden Regionen Weinviertel und Donau zur Verfügung. Über die Ausflugsziele **Burg Kreuzenstein** und **Fossilienwelt Weinviertel** führt die Tour entlang der Weingärten zu den Weinorten Hagenbrunn und Bisamberg, die sich für eine Rast bestens eignen. Auch drei **Mountainbike-Routen** zu den höchsten Hügeln des Weinviertels lassen Sportlerherzen höher schlagen.

Radeln Sie durch die autofreie Stockerauer Au und überqueren Sie die Donau. Das Familienmaskottchen Betty Bernstein begleitet Sie auf der Familienradroute „**Mit Betty Bernstein über die Donau**“. Interaktive Stationen sorgen für Bewegung und Spaß für die ganze Familie.

Auch vom Weinviertel aus kann man sich auf den Weg machen und den Alltag auf dem **Jakobsweg Weinviertel** hinter sich lassen. Die sanften Weinberge und die malerische Landschaft lassen Sie in die genussvolle Gelassenheit eintauchen. Sie können sich mit dem Reisehandbuch selbst auf den Weg machen oder an einer der geführten Touren teilnehmen. Der Erlebnisweg **Kultur verbindet Hausleiten** bietet Familien ein kurzweiliges Wandervergnügen. Spannend aufbereitete Erlebnisstationen zeigen die Besonderheiten der Region.

Kultur mit besonderem Flair bieten die Festspiele Stockerau, die Werftbühne Korneuburg und der Korneuburger Musiksommer. Wer die Städte näher kennenlernen möchte, erfährt bei den **Stadtführungen** Geschichtliches und Kulinarisches. Künstlerische Besonderheiten findet man im **LANGENZERSDORF Museum**, wo die Bildhauerei im Vordergrund steht.

→ **Freizeitkarte anfordern**

Nähere Informationen:

Weinviertel Tourismus GmbH

Tel.: +43(0)255273515

info@weinviertel.at

www.weinvierteldonauraum.at

Linien In der Region vor Wien



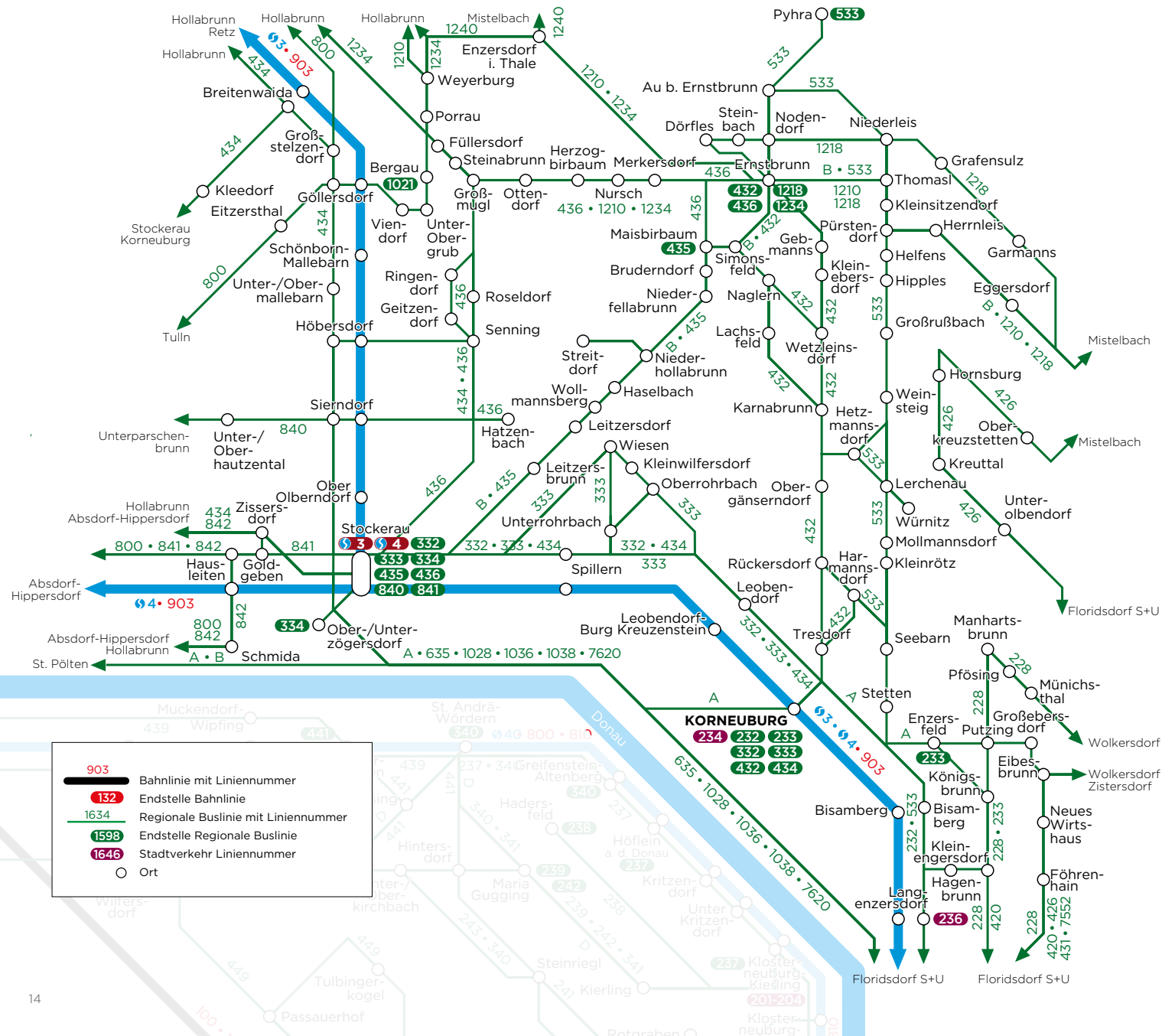
S3/903	Meidling – Floridsdorf – Stockerau – Hollabrunn – Retz – Satov (Nordwestbahn)
S4	Meidling – Floridsdorf – Stockerau – Absdorf-Hippersdorf



228	Floridsdorf – Hagenbrunn – Wolkersdorf
232	Floridsdorf – Langenzersdorf – Korneuburg
233	Korneuburg – Hagenbrunn – Enzersfeld
234	Stadtverkehr Korneuburg
236	Ortsverkehr Langenzersdorf
332	Stockerau – Korneuburg
333	Stockerau – Leobendorf – Korneuburg
334	Stadtverkehr Stockerau
432	Korneuburg – Ernstbrunn – Naglern
434	Korneuburg – Stockerau – Hollabrunn
435	Stockerau – Bruderndorf – Maisbirbaum
436	Stockerau – Großmugl – Ernstbrunn
533	Floridsdorf – Korneuburg – Großrußbach – Pyhra
533	Nachtbus Wien – Korneuburg – Stockerau
800	Tulln – Hausleiten – Göllersdorf – Hollabrunn
840	Stockerau – Unterparschenbrunn
841	Stockerau – Absdorf-Hippersdorf
842	Hausleiten – Stetteldorf – Hausleiten
1210	Altlichtenwarth – Mistelbach – Ernstbrunn – Hollabrunn
1218	Mistelbach – Ladendorf – Ernstbrunn
1234	Ernstbrunn – Großmugl – Hollabrunn
A	Wieselbus: Gänserndorf – St. Pölten
B	Wieselbus: Mistelbach – St. Pölten

Die Fahrpläne aller Linien im Weinviertel finden Sie zum kostenlosen Download auf www.vor.at

Verkehrslinienplan Region vor Wien



VOR-Services



www.vor.at

Informationen zu Tickets und Preisen, Fahrplanauskünfte und alle Fahrpläne zum kostenlosen Download.



kundenservice@vor.at

Bei Fragen zum Öffentlichen Verkehr sowie individuelle Fahrplanauskünfte und Preisberatung.



VOR-Hotline: 0810 22 23 24

Beratung über Fahrplan, Tickets und Preise.
Mo - Fr (werktags) von 7 - 20 Uhr,
Sa (werktags) von 7 - 14 Uhr.



VOR-ServiceCenter

Persönliche Beratung zur Mobilität in Wien, NÖ und BGLD in der BahnhofCity Wien West.
Mo - Fr (werktags) von 8 - 18 Uhr.



VOR | AnachB App

Der kostenlose, österreichweite Routenplaner für Öffis, Fahrrad, zu Fuß und Auto als App für Android, iOS und Windows Phone.



shop.vor.at

Tickets für Wien, NÖ und BGLD bequem online kaufen.

Impressum: Medieninhaber & Herausgeber:
Verkehrsverbund Ost-Region (VOR) Gesellschaft m.b.H.,
Europaplatz 3/3, A-1150 Wien, www.vor.at
Druck: agensketterl Druckerei GmbH, 2540 Bad Vöslau
Coverfoto: © Franz Kreiner
Irrtümer, Satz- bzw. Druckfehler und Änderungen
vorbehalten. Stand: November 2016

